



G R O U P E  
**SATURNE**  
Un univers de propreté

**RAPPORT  
d'ENGAGEMENTS  
RSE**

**2023-2024**



**RSE  
SATURNE**  
Un univers de propreté

# Table des matières

**01.**

Notre vision

page 3

**03.**

Focus sur nos actions

page 6

**02.**

L'année en bref

page 5

**04.**

Synthèse de nos KPI

page 31



“ Il n’est pas de vent favorable pour celui qui ne sait où il va ”

Sénèque



## Notre vision

« Avoir une vision claire de ses engagements permet à l’entreprise de tendre vers un modèle toujours plus responsable, plus éthique et plus durable.

Ce rapport RSE est une étape importante dans notre cheminement, car il témoigne, en toute transparence, de nos engagements et des progrès que nous réalisons, chiffres à l’appui.

Il est la carte des actions menées et la boussole de celles à mettre en place.

En 2024, l’obtention du trophée **Coup de Cœur RSE** de la **FEP** est venue couronner nos efforts.

C’est une reconnaissance précieuse de la part de nos pairs et des experts de l’environnement, mais surtout un encouragement à aller encore plus loin.

Pour nous, cette distinction n’est pas une finalité : elle est le signe que nos actions, petites ou grandes, ont du sens.

Ensemble, avec humilité et ambition, nous continuerons à avancer vers nos objectifs, conscients de l’impact que nous souhaitons avoir sur le monde. »

Christophe Freval

# Un objectif environnemental majeur

**-30%** d'émissions de GES d'ici 2030



## Mobilité Durable

Investir massivement dans des modes de déplacement plus durables et respectueux de l'Environnement et sensibiliser nos collaborateurs.



## Éco-Conception des Techniques de Nettoyage

Repenser nos méthodes de nettoyage en intégrant des techniques et des produits respectueux de l'environnement.



## Renforcement de la politique d'achats responsables du groupe

Atteindre un taux d'utilisation de produits eco-labels de plus de 65%.



# Notre année en un coup d'oeil



Le Groupe Saturne signe la charte pour une **transition bas carbone** avec le bailleur Elogie-Siemp

Octobre 2023

Décembre 2023

Publication de notre 1er **rapport d'engagements RSE 2022-2023**.

Janvier 2024

Le Groupe Saturne donne la parole à ses apprentis avec la série **"Parole d'apprentis"**

Médaille de bronze Ecovadis : le Groupe Saturne entre dans le **top 17%** des entreprises du secteur évaluées

Février 2024

Juin 2024

Trophée RSE **"Coup de Coeur du Jury"** de la FEP

Plantation d'une **mini-forêt** en zone urbaine en association avec Boomforest



Juillet 2024

Organisation de la 3ème **Semaine de la QVCT**

Audit de suivi du label **LUCIE**



Août 2024

OVALNET déploie son plan de formation qualifiante : **6 contrats de professionnalisation**

Celtic Formation lance son site internet



Octobre 2024

Le Groupe Saturne soutient la lutte contre le cancer du sein avec l'opération **"Octobre rose"**

Le Groupe Saturne **lutte contre la pollution plastique** des océans avec Plastic Odyssey





## ACTIONS POUR L'ENVIRONNEMENT



# Réalisation volontaire de notre 1<sup>er</sup> bilan carbone scopes 1, 2 et 3

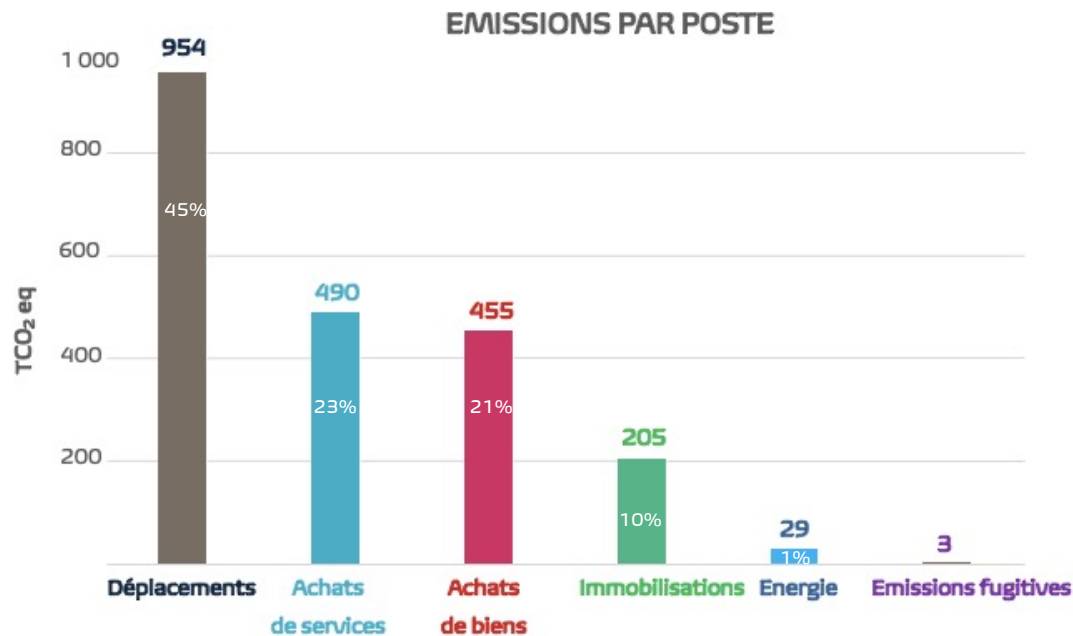
## Rappel

Le Groupe Saturne a choisi d'anticiper l'obligation de mesurer et de publier son **empreinte carbone** en réalisant le bilan de l'ensemble de ses activités directes et indirectes sur l'année 2021.

Ce bilan carbone, réalisé dans le cadre du dispositif **Decarbon'Action** de BPI France, a ainsi permis de dresser un état des lieux exhaustif des émissions de gaz à effet de serre générées par l'entreprise avec pour objectif la mise en place d'un plan d'actions permettant la diminution de l'empreinte carbone. Il est publié sur le site de l'ADEME.

## 2 136 T CO<sub>2</sub> eq

sur l'année calendaire 2021 (incertitude : 22%)



### Intensité Carbone



kg CO<sub>2</sub>e par k€ de CA

C'est **35% inférieur** à la moyenne des entreprises de services dont l'intensité carbone est de 170 (Source : facteur d'émission de la Base Empreinte)

# Réduction de nos émissions de GES : des premiers résultats encourageants



## EN BREF

performances 2023 vs 2022

🚗 Véhicules Électriques : +25%

🌍 CO<sub>2</sub> Flotte : -3%

💡 Sobriété Énergétique

⚡ Électricité : -15%

🔥 Gaz : -26%



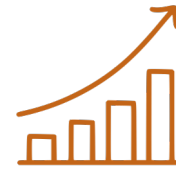


## Obtention du **Coup de Coeur** du jury des Trophées RSE de la FEP

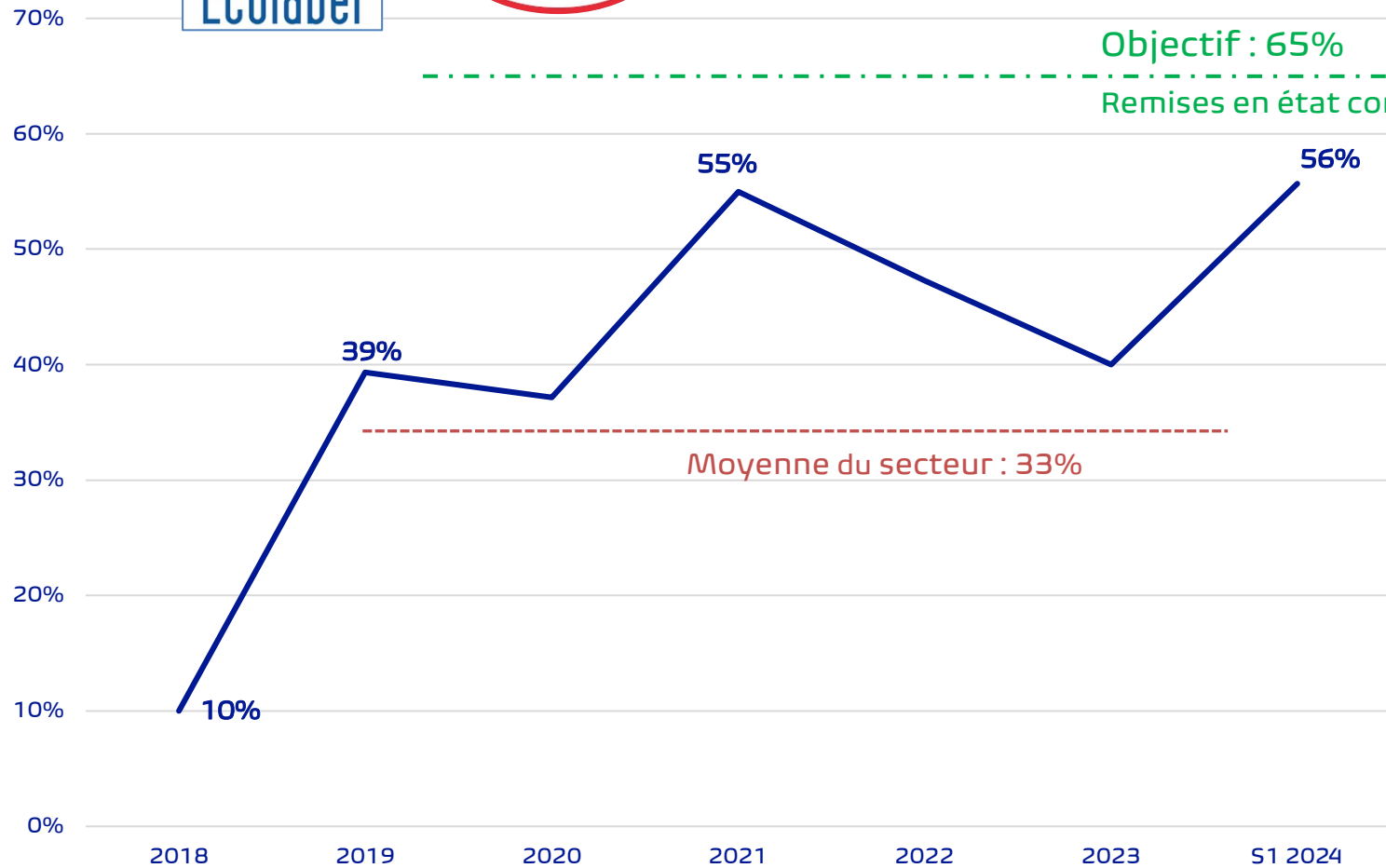
En Mars 2024, le Groupe Saturne fait le pari de proposer sa candidature aux Trophées RSE de la FEP (*Fédération des Entreprises de Propreté*) et remporte en Juin 2024 le trophée "coup de coeur du jury" pour son projet de "Décarbonation des prestations de propreté" auprès d'un jury composé d'experts de l'Environnement et de professionnels du secteur de la propreté.

Cette reconnaissance de nos pairs est un nouvel encouragement à poursuivre notre engagement pour un monde plus propre !

# Produits Ecolabels : un choix durable porté par le groupe Saturne



X 6 en 6 ans



**ÉCOLOGIQUES**

Ils respectent des critères exigeants visant à réduire leur empreinte environnementale, tout au long de leur cycle de vie.

**FIABLES**

Loins des labels « auto-proclamés » verts, NF Environnement et l'Écolabel Européen sont délivrés par un organisme indépendant.



# Préserver la richesse du vivant : le groupe Saturne fait sa part



## 02/2023 Réseau Biodiversité pour les Abeilles

Lutter contre le déclin des  
pollinisateurs

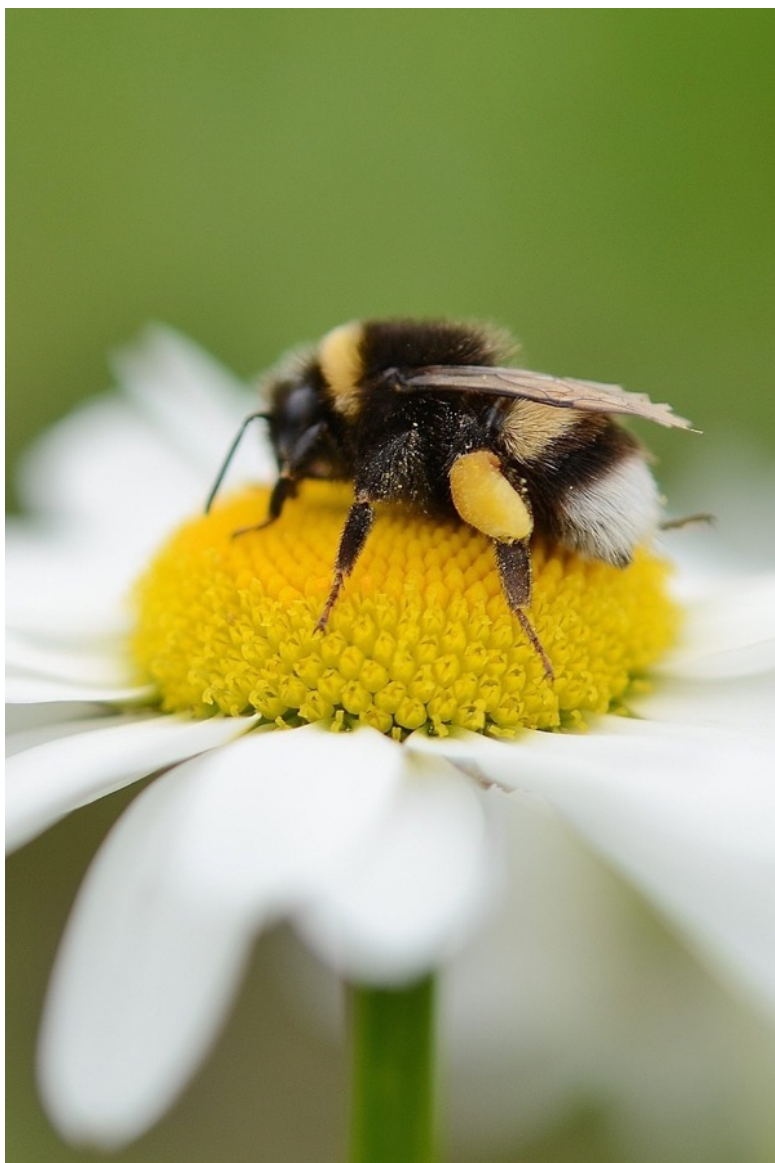
## 02/2024 Boomforest

Planter des mini-forêts  
en territoire urbain



## 10/2024 Plastic Odyssey

Lutter contre la pollution  
plastique des océans



## Lutter contre le déclin des pollinisateurs

### Avec Le Réseau Biodiversité pour les Abeilles

En parrainant la plantation de 5 hectares de couverts mellifères sur des exploitations situées à proximité de l'entreprise (Val d'Oise, Oise et Seine et Marne), le Groupe Saturne souhaite contribuer au maintien des populations d'insectes pollinisateurs, mais aussi au soutien des acteurs de l'agriculture et de l'apiculture tout en améliorant le cadre de vie locale.



**5HA**

de couverts mellifères  
plantés localement en 2023





## Contribuer à la reforestation en milieu urbain

### Avec Boomforest

Notre partenaire Boomforest a planté 1500 arbrisseaux dans la ville de Maurecourt (78) selon la méthode du botaniste japonais Akira Miyawaki, qui permet de reboiser une partie des territoires urbains.

Jusqu'à présent, plus de 40 millions d'arbres ont été plantés dans le monde entier en utilisant cette approche, couvrant 19 pays et 2 700 projets.



**1500**  
arbres d'essences  
locales

Sur 500m<sup>2</sup> de territoire



“ 100 T de  
déchets  
plastiques sont  
transformés en  
ressources  
chaque année ”



## Passer à l'action contre la pollution plastique des océans

### Avec Plastic Odyssey

En cohérence avec ses valeurs et son partenariat avec le navigateur Guirec Soudée pour le Vendée Globe 2024, le Groupe Saturne s'engage aux côtés de Plastic Odyssey pour réduire la pollution plastique à la source. Cette initiative transforme les déchets en ressources et soutient les communautés locales dans le développement de solutions durables, contribuant ainsi aux 10 engagements environnementaux du Vendée Globe.




PLASTIC  
ODYSSEY



**ACTIONS  
SOCIALES**



**Qualiopi**   
processus certifié

 **RÉPUBLIQUE FRANÇAISE**



# Juillet 2024 : l'organisme de formation du Groupe Saturne lance son site internet



Une plateforme 100% dédiée à l'offre de formation du Groupe Saturne. En investissant dans la formation continue, nous souhaitons contribuer à l'excellence et à la professionnalisation des métiers de la propreté, avec pour projet le développement de l'offre de formation proposée.



Sécurité



Nettoyage



Informatique





# Paris La Défense Arena : Ovalnet transforme l'essai



## OVALNET

Pendant la durée des JO 2024, OVALNET, société du Groupe Saturne, a été contrainte de cesser ses activités de **nettoyage événementiel** dans la salle de **Paris la Defense Arena**, réservée aux épreuves olympiques pour la saison.



## LA FORMATION

Afin de mettre à profit cette période de chômage technique, le groupe a décidé de mettre en place un **plan de formations qualifiantes** qui permettra aux stagiaires d'obtenir un titre professionnel d'APH (Agent de Propreté et d'Hygiène)



## LES RESULTATS

Une vraie réussite, puisque **6 contrats de professionnalisation (4 hommes, 2 femmes)** ont été conclus pour 2 400 heures dispensées entre juin et septembre 2024.

# Préparer l'avenir du secteur : le groupe Saturne donne la parole aux apprentis



**30 000**

Apprentis dans le secteur de  
la propreté en 2022

Avec la série "Parole d'apprentis", nous avons souhaité donner la parole à nos jeunes.

Valoriser leur parcours, comprendre leur vision du monde professionnel mais aussi mettre en lumière ce formidable levier de formation qu'est l'apprentissage dans le secteur de la propreté.

**29%**

d'entre eux expriment éprouver un sentiment de fierté face au travail bien fait

Source : L'observatoire des métiers

# PAROLE *D'apprentis*



**Nawel**

Coordinatrice QHSE

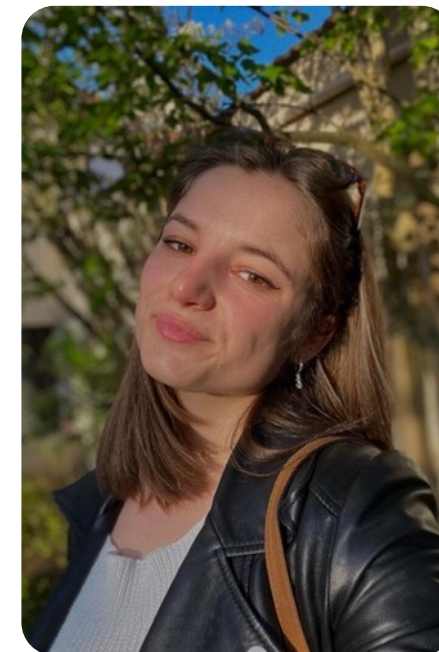
Lien vers [portrait](#)

**Marine**

Assistante de gestion



Lien vers [portrait](#)



**Morgane**

Assistante d'exploitation

Lien vers [portrait](#)

# Former : un atout de motivation et de fidélisation

Le développement des compétences de nos employés constitue un enjeu majeur et un pilier de notre démarche d'amélioration continue.



## EN BREF

### 2023

2,4%

DE LA MASSE SALARIALE FORMÉE

35

HEURES DE FORMATION/SALARIÉ FORMÉ

11

SALARIÉS EN CONTRAT DE QUALIFICATION PROFESSIONNELLE

10

CONTRATS D'APPRENTISSAGE

# L'Égalité H/F : plus qu'une valeur, un engagement

En 2023, Saturne Services et SN Moreno ont respectivement obtenu des scores de **87/100** et **95/100** au calcul de l'Index Égalité Hommes/Femmes mis en place par le Gouvernement dans le cadre de la lutte contre la discrimination et pour la parité professionnelle.



## EN BREF

2023

**37%** de femmes

DONT

**31%** de statuts cadres

**50%** de femmes au Comité de Direction



# Une 3<sup>ème</sup> édition pour favoriser la Qualité de vie au Travail

En juin 2024, pour la troisième année consécutive, le Groupe Saturne a organisé, à l'occasion de la Semaine de la Qualité de Vie au Travail (QVCT), un événement destiné à ses salariés. Cette rencontre a permis d'aborder des thématiques clés telles que l'ergonomie au travail et la communication comme clé de la collaboration.



L'événement s'est clôturé par un repas convivial en présence du navigateur **Guirec Soudée**, dont le Groupe Saturne est partenaire sur le Vendée Globe 2024.

## EN BREF

02

ateliers

1. Ergonomie au travail
2. Mieux communiquer & collaborer ensemble

45

participants

09

entités représentées

# Comme chaque année, le Groupe Saturne se mobilise pour la sensibilisation au cancer du sein



OCTOBRE  
ROSE  
2024





**ACTIONS  
GOUVERNANCE  
& ETHIQUE**





# Nos labels & adhésions

Labellisé



RSE Positive  
labellucie.com



NOUS SOUTENONS  
LE PACTE MONDIAL



Charte   
RELATIONS FOURNISSEURS  
ET ACHATS RESPONSABLES



# Février 2024 : une sur-performance récompensée par la Médaille de bronze Ecovadis

Performances évaluées sur l'ensemble de la démarche RSE du Groupe Saturne sur l'année 2023

Dans tous les domaines évalués le Groupe Saturne enregistre une sur-performance de ses résultats par rapport à la moyenne du secteur



TOP 17 %  
DES ENTREPRISES ÉVALUÉES



+3 POINTS

PAR RAPPORT À 2022



TOP 17%  
DANS LA CATÉGORIE SOCIAL  
ET DROITS HUMAINS



TOP 9%  
DANS LA CATÉGORIE ETHIQUE

# LABEL LUCIE

Juillet 2024 : passage réussi de l'audit de suivi à 2 ans



RSE Positive



18 mois après avoir obtenu le LABEL Lucie, le Groupe Saturne a été audité par Baker Tilly qui a vérifié l'état d'avancement des 20 engagements de progrès pris en 2022. Ces derniers couvrent 16 des 25 principes d'actions du référentiel LUCIE basé sur la norme ISO 26000.



63% des engagements sont déjà déployés



37% des engagements sont en cours de déploiement





## Le Groupe Saturne a rejoint la communauté du Coq Vert

### En partenariat avec BPI France

La communauté du Coq Vert est un réseau dynamique de dirigeants et de dirigeantes qui croient fermement en la nécessité d'agir pour la transition écologique et énergétique. Avec plus de 2000 entrepreneurs engagés pour le climat, cette initiative regroupe des TPE, PME et ETI réparties sur tout le territoire. Ensemble, ils favorisent le partage d'expertise et l'émulation collective pour construire un avenir durable.

**2000+**  
entreprises engagées  
pour le climat

# Le groupe Saturne est signataire de la Charte des Relations Fournisseurs et Achats Responsables

## Les 10 engagements de la Charte Relations Fournisseurs et Achats Responsables :

- Assurer une relation financière responsable vis-à-vis des fournisseurs
- Entretenir une relation respectueuse avec l'ensemble des fournisseurs, favorable au développement de relations collaboratives
- Identifier et gérer les situations de dépendances réciproques avec les fournisseurs
- Impliquer les organisations signataires dans leur filière
- Apprécier l'ensemble des coûts et impacts du cycle de vie
- Intégrer les problématiques de responsabilité environnementale et sociétale
- Veiller à la responsabilité territoriale de son organisation
- Le professionnalisme et l'éthique de la fonction achats
- Une fonction Achat chargée de piloter globalement la relation fournisseurs
- Une fonction de médiateur "relations fournisseurs", chargé de fluidifier les rapports internes et externes à l'entreprise

En Novembre 2022, le Groupe Saturne a souhaité devenir co-signataire de la RFAR.

Créée en 2010, la Charte Relations Fournisseurs et Achats Responsables vise à inciter les entreprises, organismes publics et privés à adopter des pratiques responsables vis-à-vis de leurs fournisseurs. Elle est aujourd'hui pilotée par le Médiateur des entreprises et le CNA (Conseil National des Achats).

**Charte**   
RELATIONS FOURNISSEURS  
ET ACHATS RESPONSABLES  
SIGNATAIRE

**2450**  
signataires

# Le groupe Saturne est fier de participer au développement économique et au dynamisme de son territoire

EN BREF

2023



82%

DES ACHATS RÉALISÉS AUPRÈS DE FOURNISSEURS FRANÇAIS

44%

ACHATS RÉALISÉS AUPRÈS DE NOS FOURNISSEURS EN ÎLE DE FRANCE

15%

DES ACHATS RÉALISÉS AUPRÈS DE NOS FOURNISSEURS LOCAUX DANS LE VAL D'OISE

36%

DE NOS ACHATS SONT RÉALISÉS AUPRÈS DE FOURNISSEURS ENGAGÉS DANS UNE POLITIQUE RSE RECONNUE



Années 2021-2023



G R O U P E  
**SATURNE**  
Un univers de propriété

# SYNTHESE DE NOS KPI

Rapport d'engagements RSE

# NOS INDICATEURS DE PERFORMANCE

## 1.ÉCONOMIQUE

INDICATEUR	2021	2022	2023	Ev.23/22
Chiffre d'Affaires (M€)	19	28	<b>29</b>	5%
Nombre d'entités constitutives du groupe	7	9	<b>9</b>	0%
Nombre d'entités > 250 salariés ETP	1	1	<b>1</b>	0%
Nombre d'entités > 50 salariés ETP	0	1	<b>1</b>	0%
Nombre d'entités < 50 salariés ETP	5	6	<b>7</b>	17%
Nombre d'entités < 11 salariés ETP	1	1	<b>0</b>	-100%











## 2.SOCIAL ET DROITS DE L'HOMME

ODD	ENGAGEMENT	INDICATEUR	2021	2022	2023	Ev. 23/22	Secteur
8 TRAVAIL DÉCENT ET CROISSANCE ÉCONOMIQUE	Lutter contre le Travail précaire	Effectif Physique au 31/12		1 168	<b>1 145</b>	-2%	FEP
		Effectif ETP (équivalent Temps Plein)		725	<b>698</b>	-4%	
5 ÉGALITÉ ENTRE LES SEXES	Promouvoir l'égalité des chances	Part des salariés en CDI	84%	82%	<b>81%</b>	-1%	82%
		Part des salariés travaillant 24h/sem. ou +	48%	53%	<b>54%</b>	1%	57%
		Part des femmes	43%	35%	<b>37%</b>	6%	65%
		Part des femmes Cadres	35%	32%	<b>31%</b>	-3%	31%
		Index Egalité Professionnelle F/H - Satume Services	89/100	93/100	<b>87/100</b>	-6%	90/100
10 INÉGALITÉS RÉDUIRES	Favoriser la diversité	Index Egalité Professionnelle F/H - SN Moreno		93/100	<b>95/100</b>	2%	90/100
		Nombre de femmes parmi les 10 + hautes rémunérations / groupe		4	<b>3</b>	-25%	
		Part des femmes parmi les salariés formés	45%	37%	<b>42%</b>	14%	FEP
4 ÉDUCATION DE QUALITÉ	Développer la formation	Part des salariés de - de 26 ans	3,5%	4,1%	<b>4,1%</b>	0%	8%
		Part des salariés de + de 55 ans	28%	22%	<b>22%</b>	0%	23%
		Part des employés reconnus Handicapés	3%	1,7%	<b>2,2%</b>	29%	
		Nombre de nationalités différentes	55	61	<b>62</b>	2%	
3 BONNE SANTÉ ET BIEN-ÊTRE	Prévenir les risques physiques et psycho-sociaux	Part du Budget Formation sur la masse Salariale	2,6%	2,5%	<b>2,4%</b>	-4%	
		Nb d'heures de formation par salarié formé	9,2	15,3	<b>34,8</b>	127%	
		Part de l'effectif ayant suivi une formation externe	16%	7%	<b>7%</b>	-7%	
		Nb d'heures de formation dispensées	793	809	<b>1 565</b>	93%	
		Nombre de Contrats de Qualification Professionnelle / Titres à Finalité Professionnelle	7	6	<b>8</b>	33%	
Favoriser le dialogue	Taux de fréquence	15,72	14,42	<b>16,45</b>	14%		
	Taux de gravité	1,75	0,89	<b>1,6</b>	80%		
		Nb AT (Travail/trajet)	14	19	<b>21</b>	11%	
		Part des salariés représentés au sein des CSE	86%	62%	<b>62%</b>	0%	

# 3. ENVIRONNEMENTAL

ODD	OBJECTIF	INDICATEUR	2021	2022	2023	Ev.23/22
<b>14</b> VIE AQUATIQUE 	Limiter notre impact environnemental	Taux d'utilisation des produits Ecolabel	55%	47%	<b>40%</b>	-15%
		- Electricité (MWh)	62	72	<b>61</b>	-15%
		- Gaz (MWh)	128	129	<b>95</b>	-26%
		- Eau (M3)	313	217	<b>189</b>	-13%
<b>15</b> VIE TERRESTRE 	Valoriser nos déchets d'activité	- DIB (T)	546	422	<b>262</b>	-38%
		taux de valorisation matière		46%	<b>46%</b>	0%
		taux de valorisation énergie		36%	<b>35%</b>	-3%
		- Papier (T)	6,1	6,7	<b>0,9</b>	-87%
		- DIS (T)	24	0	<b>1,16</b>	-
<b>13</b> MESURES RELATIVES À LA LUTTE CONTRE LES CHANGEMENTS CLIMATIQUES 	Valoriser les déchets de bureau de nos clients en partenariat avec <i>Cèdre Entreprise Adaptée</i> leader de la collecte et du tri des déchets des entreprises et des administrations en Ile de France	- DIB (T)	18,47	51,16	<b>39,05</b>	-24%
		- Papier (T)	4,183	13,94	<b>13,925</b>	0%
		- Carton (T)	0,324	2,515	<b>1,022</b>	-59%
		- Verre, aluminium, plastiques (T)	0,275	2,39	<b>2,14</b>	-10%
	Mesurer notre empreinte Carbone	Total émissions GES Scopes 1-2-3 (eq. T CO <sub>2</sub> )	2 136			
		dont Scope 3	85%			
		Part des déplacements	45%			
		dont déplacements domicile-travail agents	27%			
		dont carburant flotte véhicules	17%			
		Part des achats de biens et services	44%			
		Intensité Carbone (kg CO <sub>2</sub> /k€ de CA)	111			
	Développer une mobilité durable	Part des véhicules norme Euro 6	58%	68%	<b>70%</b>	3%
		Part des véhicules compatibles critères ZFE Grand Paris	97%	99%	<b>100%</b>	1%
		Part des véhicules électriques ou hybrides	3%	4%	<b>5%</b>	29%
		Emissions annuelles GES - Flotte auto (T.eq. CO <sub>2</sub> )	367	389	<b>396</b>	1,8%
		Emissions annuelles GES - Flotte auto (T.eq. CO <sub>2</sub> /M€ de CA)	19,1	14,1	<b>13,7</b>	-2,7%

## 4.ÉTHIQUE ET GOUVERNANCE

ODD	OBJECTIF	INDICATEUR	2021	2022	2023
 <p>12 CONSOMMATION ET PRODUCTION RESPONSABLES</p>	Acheter local	Part des achats réalisés auprès de fournisseurs français	90%	87%	<b>82%</b>
		Part des achats réalisés auprès de fournisseurs d'IDF	67%	52%	<b>44%</b>
		Part des achats réalisés auprès de fournisseurs du Val d'Oise	15%	10%	<b>15%</b>
 <p>17 PARTENARIATS POUR LA RÉALISATION DES OBJECTIFS</p>	Favoriser l'inclusion	Nombre d'heures de travail d'Inclusion générées	1 176	5 777	<b>1 160</b>
		- Cèdre (Entreprise Adaptée spécialisée dans la collecte et le recyclage des déchets)	465	1 400	<b>1 123</b>
		- GIEQ (Groupement d'Employeurs pour l'Insertion et la Qualification)	711	4 377	<b>37</b>
	Sensibiliser les parties prenantes à la RSE	Part des achats réalisés auprès de fournisseurs engagés	43%	41%	<b>36%</b>
		Contribution à la reforestation (nombre d'arbres plantés) : Ecotree, Reforestation	200	2 000	